

Bewandel het Biopad en ontdek...

Biodiversiteit op de brouwerij

In 2013 hebben we op ons terrein iets bijzonders gedaan: 6000 m² gras verwijderd en inheemse bloemen ingezaaid. Dat was een trendbreuk met 30 jaar klassiek hovenieren op het terrein van onze HEINEKEN Brouwerij in Zoeterwoude. We hebben dat gedaan omdat we ons realiseren dat we met ons brouwerijterrein een bijdrage zouden kunnen leveren aan het oplossen van een breder maatschappelijk probleem: in onze efficiënte en strak vormgegeven Nederlandse polder en stadsland heeft de natuur het moeilijk. Met name de bestuivers, waaronder bijen en vlinders, vinden steeds minder voedsel en leefruimte. En dat terwijl deze - én vele andere - insecten juist erg belangrijk zijn voor ons eigen voedsel. Als de bestuivers verdwijnen, dan krijgen we serieuze problemen met de productie van ons eigen voedsel.

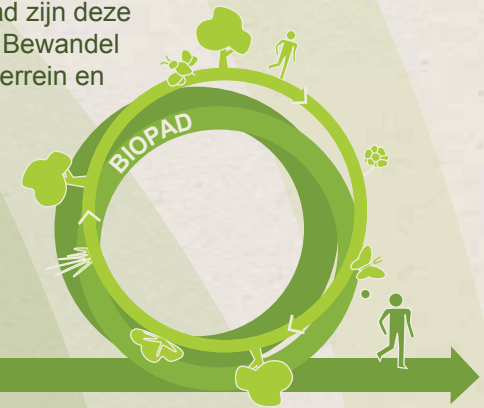
In Zoeterwoude gooit HEINEKEN daarom het roer om: we transformeren de komende jaren ons terrein van een standaard parklandschap naar een bloemrijke oase voor bijen en vlinders. Een plek waar ze voedsel vinden, beschutting en elkaar. We worden hiermee onderdeel van een veel groter regionaal bijenlandschap, want veel partijen in onze omgeving pakken eveneens deze uitdaging op. Nuttig, noodzakelijk, maar vooral ook leuk!



De transformatie. De transformatie op het terrein gebeurt door het aanpassen van het beheer en wijzigingen in de inrichting. Zo zal er minder- en meer gefaseerd worden gemaaid en zullen er bomen, heesters en vaste planten worden aangeplant en inheemse bloemen en grassen ingezaaid. Ook elementen als de Stijlwand, een broedplek voor wilde bijen, zijn onderdeel van de transformatie en helpen de bestuivers.

Ontdek wat er leeft. Inmiddels is op het terrein een groot deel van het grasland omgevormd tot een bloemrijk landschap. Broedplekken voor bijen zijn

gerealiseerd en daar waar mogelijk worden natuurlijke oevers aangelegd. De natuur reageert hier enthousiast op. Een uitbreiding van de flora en fauna is het resultaat. Rondom het Biopad zijn deze soorten te vinden. Bewandel de route over het terrein en ontdek meer over biodiversiteit op de Brouwerij.



Groene Cirkels. Een duurzame economie in het Groene Hart. Een klimaatneutrale HEINEKEN brouwerij, een duurzame economie én een aangename leefomgeving in de regio Zoeterwoude. Dat zijn de ambities waarvoor Groene Cirkels zich inzet. Dat doet zij door de natuur als uitgangspunt te nemen en programma's te realiseren rond de onderwerpen energie, water, grondstoffen, mobiliteit en leefomgeving. Het initiatief Groene Cirkels, gevormd door multinational HEINEKEN, provincie Zuid-Holland en kennispartner Alterra Wageningen UR, wil graag de voor deze ambities benodigde partijen aan zich binden en een voorbeeld van wereldklasse zijn.

www.groenecirkels.nl



HEINEKEN ZOETERWOUDE

'Bewandel het Biopad en ontdek'



- E: Hoofd entree Heineken
- P: Parkeerterrein
- R: Bedrijfs Restaurant
- O: Ontvangstgebouw

★ : Ontdek! Elementen in het landschap

→ Wandelpad: Biopad

BIODIVERSITEIT OP DE BROUWERIJ

Meer dan 'bloemtjes en bijtjes'

Dit document is tot stand gekomen in samenwerking met:
Heineken nederland

In opdracht van:
Hoveniersbedrijf Buitenhuis

Door:
Adegeest Advies | Lobke Alkemade

Foto voorzijde:
Anne Jan Loonstra



HEINEKEN NEDERLAND

